

Liite 2. Niittyverkoston kehittämissuunnitelma, karttaliite

Sisällysluettelo

| | |
|---|---|
| Kartta 6. Niittyverkostosuunnitelma | 2 |
| Kartta 7. Niittyverkoston yhteydet | 3 |
| Kartta 8. Niittyverkoston toiminnalliset alueet | 4 |

Kartta 6. Niittyverkostosuunnitelma



NYKYISET NIITYKESKITYMÄT

1. Ryydynpohja
2. Niemenranta
3. Tohloppi
4. Rahola
5. Takahuhti-Pappila
6. Viinikka
7. Rantaperkiö
8. Muotiala
9. Turtola
10. Vihioja
11. Viiala
12. Kaukajärvi pohjoinen
13. Lukonmäki
14. Hervanta pohjoinen
15. Vuores

KEHITETTÄVÄT NIITYKESKITYMÄT

16. Hyhky
17. Atala
18. Linnainmaa
19. Leinola
20. Kaukaniemi
21. Kaukajärvi itä
22. Kaukajärvi länsi
23. Kolivistonkylä
24. Peltolammi

Niittyverkostosuunnitelma

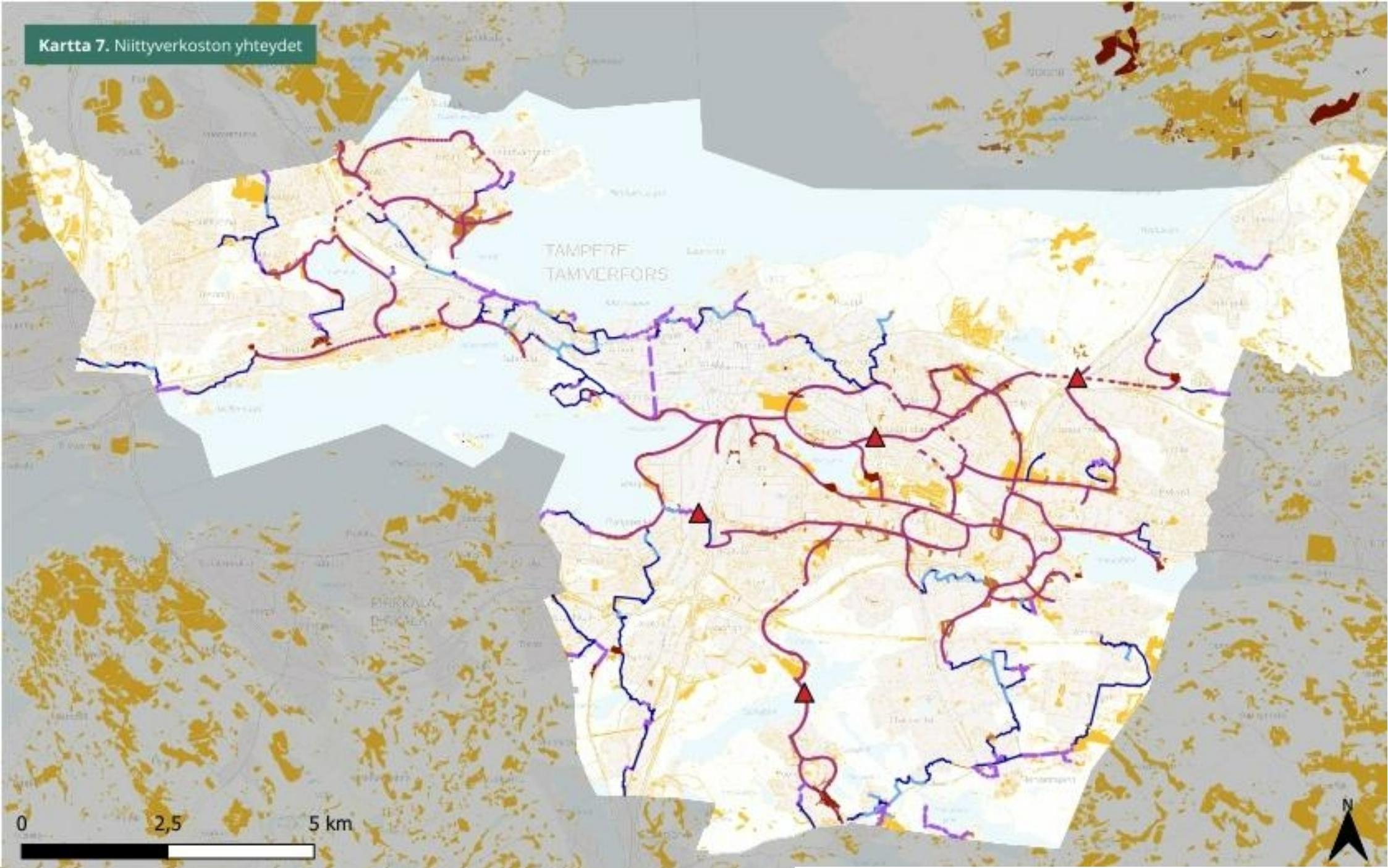
- Niittyverkoston arvokohteet
- Muut niityt
- Niittyverkoston tukialueet

- Kehitettävät niittykeskittymät: 2-4 ha niittykeskittymät
- Nykyiset yli 4 ha niittykeskittymät

- Nykyiset niittyverkoston yhteydet
- - - Kehitettävät niittyverkoston yhteydet
- ◆ Asemakaavan käyttötarkoituksalueella sijaitsevat arvonniityt ja muut niityt

Tulostettu 04/2026
Lähdeaineisto: Tampereen kaupunki, karttapalvelu Oskari; MML; Metsähallitus; Nielsen, J. 2024.

Kartta 7. Niittyverkoston yhteydet



Niittyverkoston yhteydet

- Niittyverkoston arvokohteet
- Muut niityt
- Niittyverkoston tukialueet

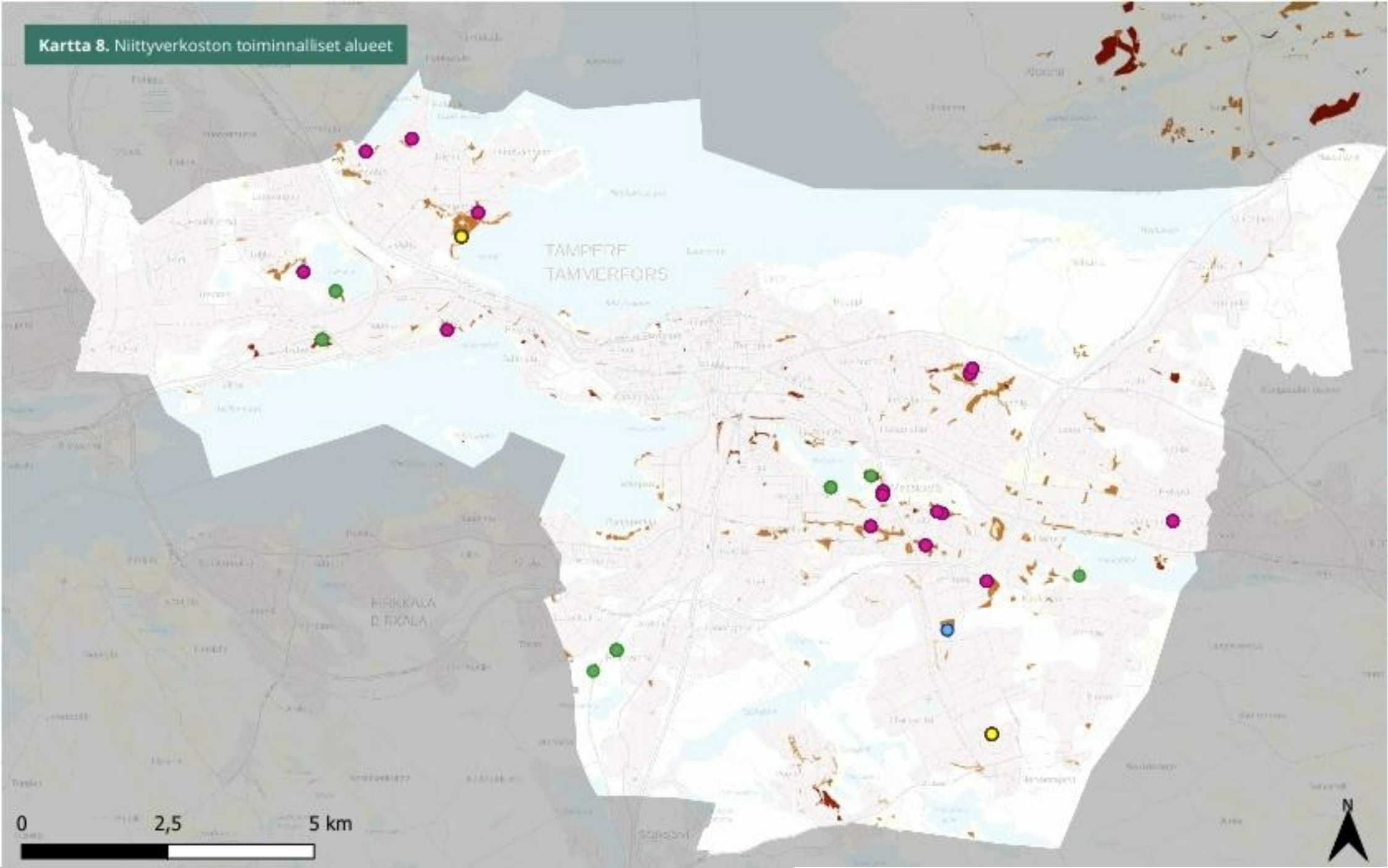
- Nykyiset niittyverkoston yhteydet
- Niittyverkoston jatkuvuuden kannalta kriittinen osa

Kehitettävät yhteydet

- Perosten elinympäristöjen kytkeytyvyys 200 m etäisyydellä
- Perosten elinympäristöjen kytkeytyvyys 500 m etäisyydellä
- Niittyjen ja tukialueiden kytkeytyvyys noin 500 m etäisyydellä

Tulostettu 04/2026
Lähdeaineisto: Tampereen kaupunki,
karttapalvelu Oskari; MML;
Metsähallitus; Nielsen, J. 2024.

Kartta 8. Niittyverkoston toiminnalliset alueet



Niittyverkoston toiminnalliset alueet

- | | | |
|---|---|--|
|  Niittyverkoston arvokohteet |  Maisemapellot |  Frisbeegolfraita |
|  Muut niityt |  Laidunalueet |  Kuntoportaati |

Tulostettu 04/2026
Lähdeaineisto: Tampereen kaupunki,
karttapalvelu Oskari; MML;
Metsähallitus